

Maîtrise les 20 dangers du TPR

Source : [Situations dangereuses : Les 20 cas fréquents pour le Test de perception des risques](#)

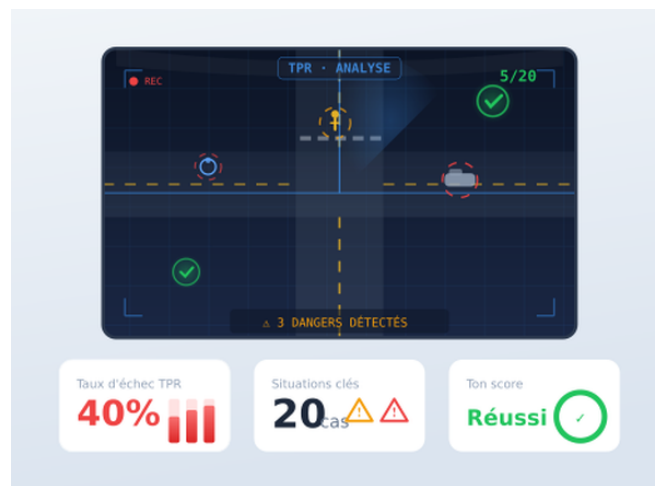
Publié le 22/02/2026

Découvre les situations dangereuses qui piègent 40% des candidats au Test de perception des risques. Apprends à les repérer avant qu'il ne soit trop tard.

AUTEUR



Permis Online
Équipe Éditoriale



SECTION 1

Circulation complexe

Intersections, ronds-points et dépassements : les pièges qui concentrent plusieurs dangers simultanés



1 Intersections ambiguës

32% des cyclistes décédés aux carrefours. Repère véhicules masqués et priorités floues



2 Zones résidentielles

Enfants, portières, véhicules garés : dangers multiples en quartiers habités



3 Giratoires multi-voies

Changements de file sans clignotant et cyclistes sur anneau extérieur



4 Dépassements risqués

Le danger n'est pas le véhicule lent, mais ce qui provoque son ralentissement

Usagers vulnérables

Piétons, cyclistes, trottinettes : comportements imprévisibles et fragilité extrême



1 Piétons aux passages

Anticipe l'intention de traverser : regard, position du corps, présence d'enfants



2 Cyclistes en ville

Portières qui s'ouvrent, trajectoires instables, angles morts dans embouteillages



3 Enfants imprévisibles

Risque critique : petite taille, traversées sans regarder, comportement totalement aléatoire



4 Trottinettes électriques

25 km/h en silence : surgissent des pistes cyclables ou dépassent par la droite

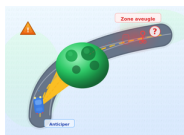
Visibilité réduite

Dangers masqués, virages aveugles, météo : anticipe ce que tu ne vois pas encore



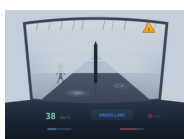
1 Véhicules masquants

Bus, camions stationnés : clique dès la zone d'ombre, pas quand le piéton apparaît



2 Virages sans visibilité

Véhicules qui débordent, cyclistes cachés : anticipe par la configuration de la route



3 Pluie et brouillard

Piétons sombres sous la pluie, véhicules sans feux, flaques masquant obstacles

Conducteurs dangereux

Non-respect priorité, changements brusques, excès de vitesse : réagis aux infractions des autres



1 Non-respect priorité

Véhicules qui grillent stops ou feux : repère indices d'hésitation ou vitesse inadaptée



2 Virages sans clignotant

Ralentissements inexplicables, positions décalées : devine l'intention avant la manœuvre



3 Arrêts dangereux

Double file, arrêts brusques, portières : anticipe les manœuvres imprévisibles

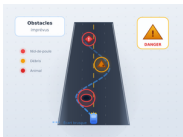
Infrastructure routière

Travaux, obstacles, signalisation défailante : adapte-toi aux défauts de la route



1 Travaux et rétrécissements

Changements de voie forcés, signalisation temporaire, ouvriers sur chaussée



2 Obstacles imprévus

Nids-de-poule, débris, animaux : dangers qui forcent écarts brusques de trajectoire



3 Passages à niveau

Barrières, signalisation spécifique, véhicules bloqués sur voies : risques mortels



1 Deux formats d'examen

Clic sur dangers ou sélection multiple : adapte ta stratégie selon le format



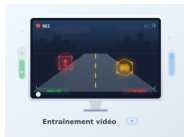
2 Dangers en couches

Immédiat, potentiel, contextuel : hiérarchise les risques simultanés



3 Indices précurseurs

Repère les signaux avant-coureurs : position, regard, vitesse, contexte



4 Entraînement vidéo

Pratique avec vidéos réelles pour automatiser la détection des dangers

[Lire l'article complet ?](#)

<https://permis.online/perception/situations-dangereuses/>