

Réussir à Bastogne

Source : [Parcours pour l'examen pratique de Bastogne : itinéraires et conseils 2026](#)

Publié le 09/05/2026

Parcours difficiles, relief ardennais, météo capricieuse : découvre les pièges du centre de Bastogne et comment les éviter pour réussir ton examen pratique du premier coup.

AUTEUR



Permis Online

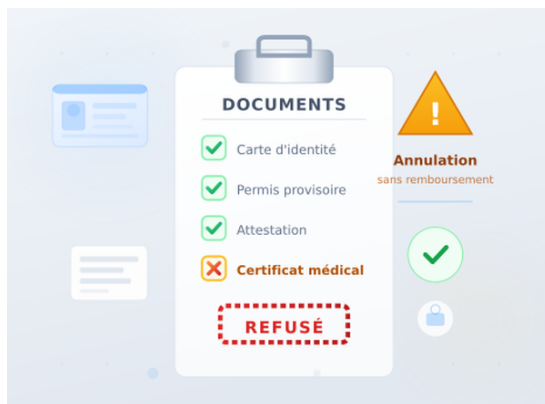
Équipe Éditoriale



CENTRE BASTOGNELUNMARMERJEUVEN13h00 – 17h00Planifie à l'avance !1369APRÈS-MIDI2Lun & Mer seulement

1 Horaires limités

Seulement lundi et mercredi après-midi : planifie à l'avance pour éviter les délais.

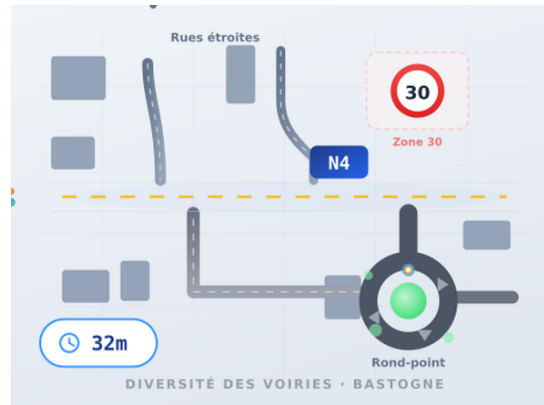


2 Documents requis

Liste complète selon ta filière : un oubli = annulation sans remboursement.

Parcours et difficultés

Relief ardennais, N4 à 90 km/h, ronds-points multiples : les spécificités du réseau routier de Bastogne.



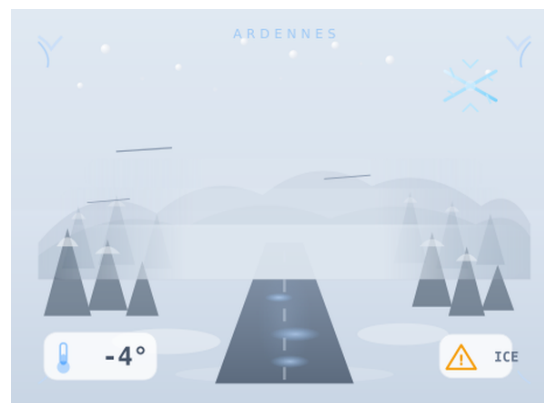
1 Types de voiries

Rues étroites, nationale N4, zones 30 et ronds-points : diversité maximale en 32 minutes.



2 Zones pièges

Pentes marquées, centre historique piétonnier et sites touristiques : vigilance maximale requise.

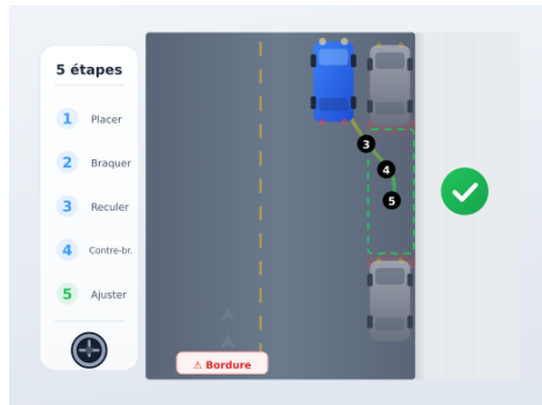


3 Météo ardennaise

Neige, verglas, brouillard : adapte ta conduite aux conditions hivernales rigoureuses.

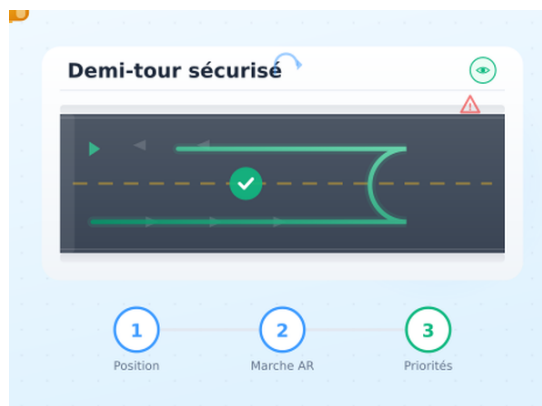
Manœuvres obligatoires

Créneau, demi-tour, marche arrière : maîtrise les 4 manœuvres wallonnes avec leurs pièges spécifiques.



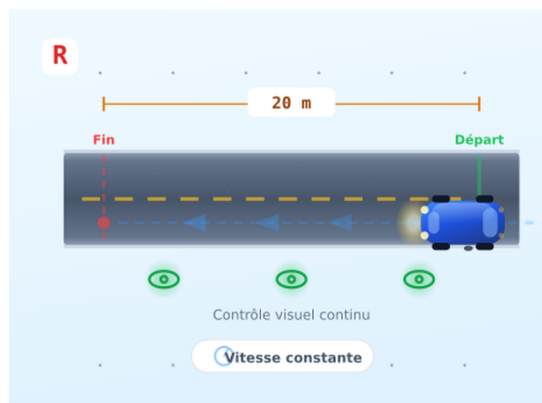
1 Créneau réussi

Technique en 5 étapes, repères visuels et erreurs éliminatoires à éviter absolument.



2 Demi-tour sécurisé

Choix de l'emplacement, marche arrière et gestion des priorités : la méthode complète.



3 Marche arrière

Trajectoire rectiligne sur 20 mètres : contrôle visuel et vitesse constante.

Conseils de réussite

Entraînement ciblé, gestion du stress et communication avec l'examineur : optimise tes chances.



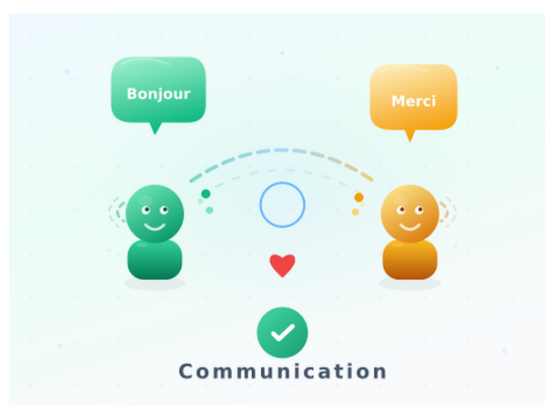
1 Entraînement efficace

Minimum 3 passages sur les parcours réels de Bastogne avant l'examen.



2 Contrôles préliminaires

4 minutes pour vérifier éclairages, freins et niveaux : prépare-toi à l'avance.



3 Communication

Politesse, écoute active et gestion des erreurs : l'attitude qui fait la différence.

Après l'examen

Réussite ou échec : démarches immédiates, validités et délais à respecter.



1 En cas de réussite

Attestation provisoire valable 4 mois : commande ton permis définitif rapidement.



2 En cas d'échec

Délai de 7 jours minimum, cours obligatoires après 2 échecs : rebondis efficacement.



3 Validités

Théorique 3 ans, provisoire 36 mois : respecte les délais pour éviter de tout recommencer.

Questions fréquentes

Réponses rapides aux interrogations courantes sur l'examen pratique à Bastogne.



1 FAQ complète

Durée, tarifs, véhicule, accompagnateur : toutes les réponses essentielles.

[Lire l'article complet ?](#)

<https://permis.online/parcours-examen-pratique/bastogne-2/>